

OBJEDNATEL:

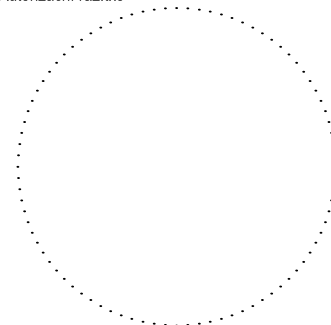


Správa a údržba silnic Jihomoravského kraje,
příspěvková organizace kraje, Žerotínovo nám.449/3, 602 00 Brno



Linio Plan, s.r.o.
Sochorova 23, 616 00 Brno

Autorizační razítko



HIP	Ing. Martin Vacek	<i>Vacek</i>
Zodp. projektant	Ing. Martin Vacek	<i>Vacek</i>
Vypracoval	Ing. Martin Vacek	<i>Vacek</i>
Kontroloval	Ing. Michal Hlavatý	<i>HLAVATY</i>

Název stavby :

Most ev.č. 426-003 Bzenec

Kraj : JIHOMORAVSKÝ

Stavební objekt

Most ev.č. 426-003 Bzenec

Formát

Datum

květen 2017

Název dokumentu

Průzkum inženýrských sítí

Číslo střediska

AT. M1

Měřítko

Č. zakázky :

L-17-037-000

Č. objektu :

Stupeň:

PDPS/RDS

Členění :

C

Č. výkresu :

6

Č. paré :

SEZNAM DOKLADŮ

Vodafone Czech Republic a.s.	str.	1
GasNet, s.r.o.		2-5
CETIN a.s.		6-17
ČD-Telematika a.s.		18-19
MO-Sekce ekonomická a majetková		20
NOEL s.r.o.		21
Vodovody a kanalizace Hodonín a.s.		22-23
E.ON Servisní s.r.o. – elektrická síť		24-25
Vodovody a kanalizace Hodonín a.s.		26-27
T – mobile Czech Republic a.s.		28-30
Lesy ČR		31
Povodí Moravy s.p.		32

Linio Plan, s.r.o.
Jana Řmotová
Sochorova 23
616 00 Brno

V Praze, 30.3.2017

Naše zn.: **MW000005944739241**

Věc: vyjádření k žádosti k akci **"Most ev.č. 426-003 Bzenec"**

Sděluje Vám, že společnost Vodafone Czech Republic a.s., se sídlem Praha 5, náměstí Junkových 2, IČ: 25788001, zapsaná dne 13.8. 1999 v obchodním rejstříku vedeném Městským soudem v Praze pod spisovou značkou B.6064 na základě předložené dokumentace ze dne **30.3.2017**

souhlasí s realizací projektu.

Ve vámi zadaném zájmovém území a v uvedené výšce (výška stavby: 0 m, výška jeřábu: 0 m) se nenachází žádné podzemní ani nadzemní vedení naší společnosti.

Platnost vyjádření je **1 rok** od data vydání.

S pozdravem

v.z. Ing. Ivana Glosová
Vodafone Czech Republic a.s.
Technická 23
616 00 Brno


Vodafone Czech Republic a.s.
náměstí Junkových 2, 155 00 Praha 5
IČO: 25788001, DIČ: CZ25788001
tel: 776 971 111, fax: 776 971 97
-80

Tel.: 608 014 915
E-mail: east@vodafone.cz

Seznam příloh/přiložených souborů:

Zadost_MW000005944739241.pdf

Linio Plan, s.r.o.
Sochorova 23
61600 Brno

naše značka
5001485795

vyřizuje
Jaroslav Kápička

datum
30.03.2017

Věc:

Most ev.č. 426-003 Bzenec

K.ú. - p.č.: Těmice u Hodonína, Bzenec

Stavebník: Linio Plan, s.r.o., Sochorova 23, 61600 Brno

Účel stanoviska: Informace o výskytu sítí (formát PDF)

GasNet, s.r.o., jako provozovatel distribuční soustavy (PDS) a technické infrastruktury, zastoupený GridServices, s.r.o., vydává toto stanovisko:

V zájmovém území vyznačeném v příloze tohoto stanoviska, nebo jeho blízkosti se nachází provozovaná plynárenská zařízení a plynovodní přípojky ve vlastnictví nebo správě GasNet, s.r.o. - viz příloha s informativní polohou tohoto plynárenského zařízení a plynovodních přípojek a informací v legendě. Přesnou polohu plynárenského zařízení a plynovodních přípojek je nutno před zahájením stavby určit vytyčením. Upozorňujeme, že se v zájmovém území vyznačeném v příloze tohoto stanoviska mohou nacházet plynárenská zařízení a plynovodní přípojky, která jsou ve fázi výstavby a doposud nebyla předána GasNet, s.r.o. k provozování. Taktéž se v zájmovém území mohou nacházet plynárenská zařízení a plynovodní přípojky jiných vlastníků či správců, případně i dlouhodobě nefunkční/neprovozovaná plynárenská zařízení a plynovodní přípojky bez dostupných informací o jejich poloze a vlastnictví.

Toto stanovisko slouží POUZE JAKO INFORMACE o výskytu plynárenského zařízení a plynovodních přípojek v zájmovém území vyznačeném v příloze.

Stanovisko NELZE POUŽÍT pro jednání s orgány státní správy ve věcech územního plánování a stavebního řádu dle zákona č. 183/2006 Sb. v platném znění a NELZE ho použít např. pro územní řízení, řízení o územním souhlasu, veřejnoprávní smlouvy pro umístění stavby, zjednodušené územní řízení, ohlášení, stavební řízení, společné územní a stavební řízení, veřejnoprávní smlouvu o provedení stavby nebo oznámení stavebního záměru s certifikátem autorizovaného inspektora.

Stanovisko NELZE POUŽÍT pro realizaci stavby a rovněž nenahrazuje stanovisko k dokumentaci stavby.

Pro případné upřesnění polohy PZ je nutné provést jeho vytyčení. Vytyčení provede příslušná provozní oblast. Při žádosti uvede žadatel naši značku (číslo jednací) uvedenou v úvodu tohoto stanoviska.

Platí pouze pro území vyznačené v příloze tohoto stanoviska a to 24 měsíců ode dne jeho vydání.

Stanovisko bylo vygenerováno na základě Vaší žádosti automaticky.

GridServices, s.r.o.

Plynárenská 499/1
Zábřovice
602 00 Brno
T +420532221111
F +420545578571
E info@gidservices.cz
I www.gridservices.cz
IČ: 27935311
DIČ: CZ27935311

Zapsán do obchodního rejstříku:
Krajský soud v Brně
oddíl C, vložka 57165
26.07.2007

Bankovní spojení:
Československá obchodní banka,
a.s.
Číslo účtu: 17837923
Kód banky: 0300

Za správnost a úplnost dokumentace předložené s žádostí včetně jejího souladu s platnými předpisy plně zodpovídá její zpracovatel. Stanovisko nenahrazuje případná další stanoviska k jiným částem stavby.

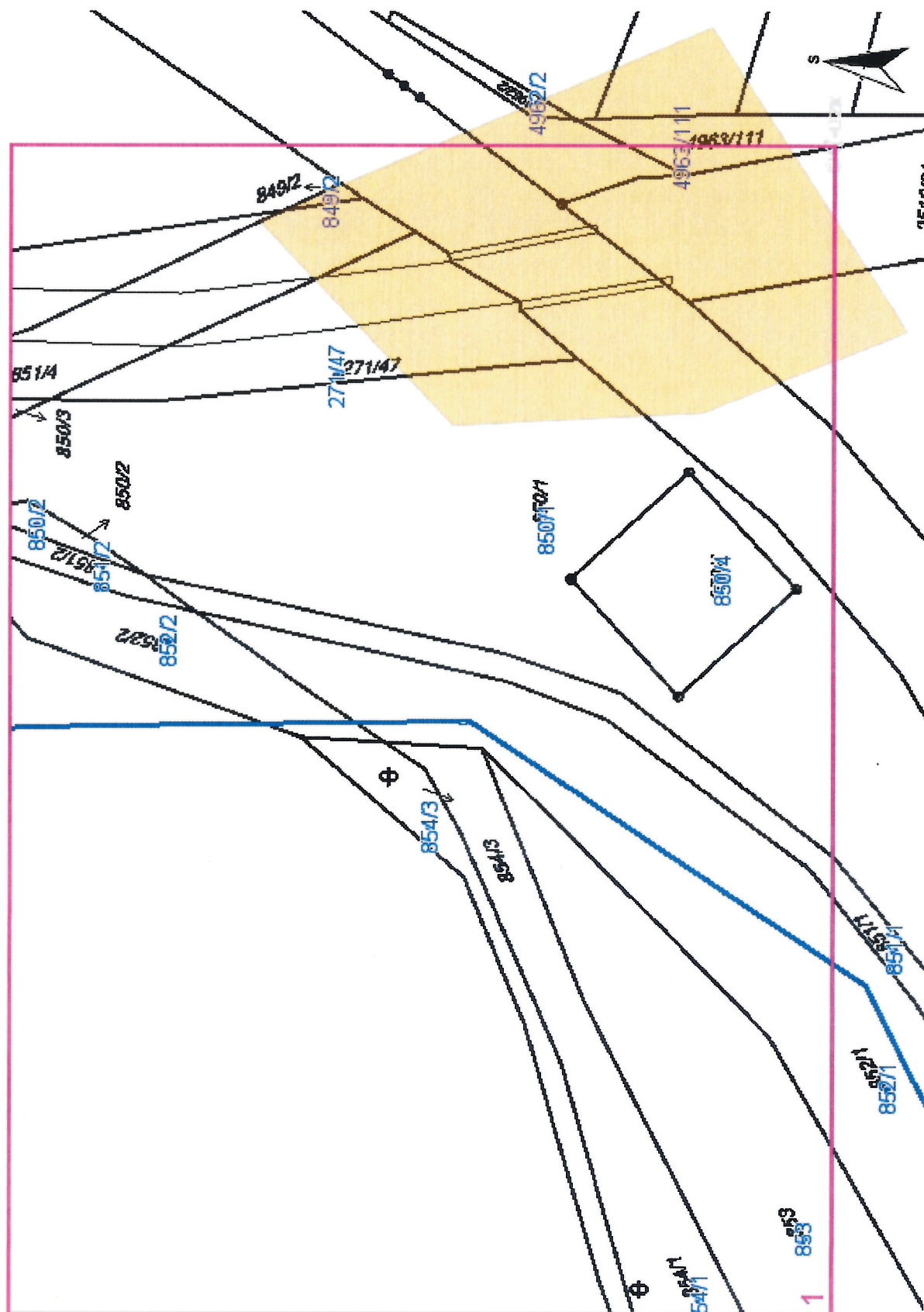
V případě další korespondence nebo jednání (např. změna stavby) uvádějte naši značku - 5001485795 a datum tohoto stanoviska. Kontakty jsou k dispozici na www.gridservices.cz nebo NONSTOP zákaznická linka 800 11 33 55.



GasNet, s.r.o.
zastoupená společností GridServices, s.r.o., IČ 279 35 311
Jaroslav Kápička
vedoucí zpracování externích požadavků
odbor zpracování externích požadavků

Přílohy: Detailní zakres plynárenského zařízení

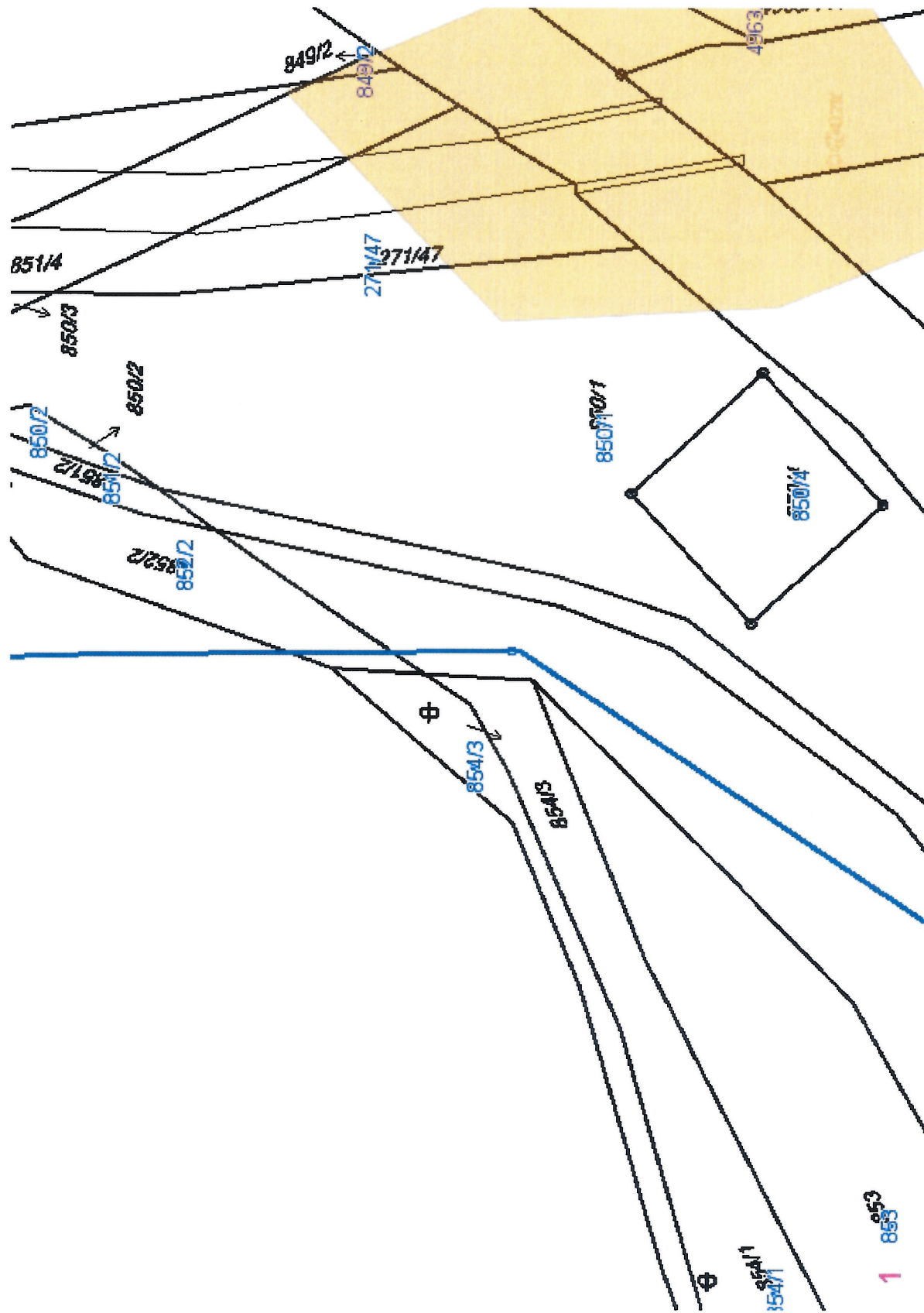
Provozovatel DS: GasNet, s.r.o.; Stavebník: Linio Plan, s.r.o., Sochorova 23, 61600 Brno. K.ú.: Těmice u Hodonína, Bzenec.



Legenda:

linie	
plynovodu	
NTL	
STL	
VTL	
WTL	
nefunkční	
výstavba	
regulační stanice	
ochranné zařízení	
kabel	
elektropřípojka	
kabel protikorozní ochrany	
anodové uzemnění	
stanice katodové ochrany	

Provozovatel DS: GasNet, s.r.o.; Stavebník: Linio Plan, s.r.o., Sochorova 23, 61600 Brno. K.ú.: Těmice u Hodonína, Bzenec.



Legenda:

<div> <div> <div>linie</div> <div>plynovodu</div> </div> <div> <div>NTL</div> <div>STL</div> <div>VTL</div> <div>WTL</div> </div> <div> <div>nefunkční</div> <div>výstavba</div> </div> </div>	<div> <div> <div></div> <div></div> <div></div> <div></div> <div></div> </div> <div> <div></div> <div></div> <div></div> <div></div> </div> </div>	<div> <div>regulační stanice</div> <div> <div> <div>ochranné zařízení</div> <div>kabel</div> <div>elektropřípojka</div> <div>kabel protikorozní ochrany</div> <div>anodové uzemnění</div> <div>stanice katodové ochrany</div> </div> </div> </div>
--	--	--

**VYJÁDŘENÍ O EXISTENCI SÍTĚ ELEKTRONICKÝCH KOMUNIKACÍ
A VŠEOBECNÉ PODMÍNKY OCHRANY SÍTĚ ELEKTRONICKÝCH KOMUNIKACÍ
SPOLEČNOSTI Česká telekomunikační infrastruktura a.s.**

vydané podle § 101 zákona č. 127/2005 Sb., o elektronických komunikacích a o změně některých souvisejících zákonů (zákon o elektronických komunikacích), ve znění pozdějších předpisů a § 161 zákona č. 183/2006 Sb., o územním plánování a stavebním řádu (stavební zákon) či dle dalších příslušných právních předpisů

Číslo jednací: 576186/17

Číslo žádosti: 0117 845 569

Důvod vydání Vyjádření: Předprojektová příprava, prodej-koupě nemovitosti

Platnost tohoto Vyjádření končí dne: 30. 3. 2019.

Žadatel	Linio Plan, s.r.o., kontaktní osoba: Linio Plan, s.r.o. , Sochorova 23, Brno, 61600	
Stavebník	-- neuvedeno --, -- neuvedeno --, 0	
Název akce	Most ev.č. 426-003 Bzenec	
Zájmové území	Okres	Hodonín
	Obec	Bzenec, Těmice
	Kat. území / č. parcely	Těmice u Hodonína; Bzenec

Žadatel shora označenou žádostí určil a vyznačil zájmové území, jakož i stanovil důvod pro vydání Vyjádření o existenci sítě elektronických komunikací a Všeobecných podmínek ochrany sítě elektronických komunikací společnosti *Česká telekomunikační infrastruktura a.s.* (dále jen *Vyjádření*).

Na základě určení a vyznačení zájmového území žadatelem a na základě stanovení důvodu pro vydání *Vyjádření* vydává společnost Česká telekomunikační infrastruktura a.s. následující *Vyjádření*:

Ve vyznačeném zájmovém území se nachází síť elektronických komunikací
společnosti *Česká telekomunikační infrastruktura a.s.* (dále jen *SEK*)
nebo její ochranné pásmo.

Existence a poloha *SEK* je zakreslena v příloženém výřezu/výřezích z účelové mapy *SEK* společnosti *Česká telekomunikační infrastruktura a.s.* Ochranné pásmo *SEK* je v souladu s ustanovením § 102 zákona č. 127/2005 Sb., o elektronických komunikacích a o změně některých souvisejících zákonů stanoveno rozsahem 1,5 m po stranách krajního vedení *SEK* a není v příloženém výřezu/výřezích z účelové mapy *SEK* společnosti *Česká telekomunikační infrastruktura a.s.* vyznačeno (dále jen *Ochranné pásmo*).

(1) *Vyjádření* je platné pouze pro zájmové území určené a vyznačené žadatelem, jakož i pro důvod vydání *Vyjádření* stanovený žadatelem v žádosti.

Žadatel není oprávněn toto *Vyjádření*, jakož i přílohy jež jsou součástí tohoto *Vyjádření*, použít pro účely územního řízení, stavebního řízení, či pro jakékoliv jiné řízení před správním orgánem, kde by mohla být stanovena povinnost žadatele předložit vyjádření vlastníka technické infrastruktury ve smyslu ustanovení § 161 zákona č. 183/2006 Sb. o územním plánování a stavebním řádu.

Číslo jednací: 576186/17

Číslo žádosti: 0117 845 569

Vyjádření pozbývá platnosti uplynutím doby platnosti v tomto *Vyjádření* uvedeně, změnou rozsahu zájmového území či změnou důvodu vydání *Vyjádření* uvedeného v žádosti, nesplněním povinnosti stavebníka dle bodu (3) tohoto *Vyjádření*, a nebo pokud se žadatel či stavebník bezprostředně před zahájením realizace stavby ve vyznačeném zájmovém území prokazatelně neujistí u společnosti *Česká telekomunikační infrastruktura a.s.* o tom, zda toto *Vyjádření* v době bezprostředně předcházející zahájení realizace stavby ve vyznačeném zájmovém území stále odpovídá skutečnosti, to vše v závislosti na tom, která ze skutečností rozhodná pro pozbytí platnosti tohoto *Vyjádření* nastane nejdříve.

(2) Podmínky ochrany *SEK* jsou stanoveny v tomto *Vyjádření* a ve Všeobecných podmínkách ochrany *SEK* společnosti *Česká telekomunikační infrastruktura a.s.*, které jsou nedílnou součástí tohoto *Vyjádření*. Stavebník, nebo jím pověřená třetí osoba, je povinen řídit se těmito Všeobecnými podmínkami ochrany *SEK* společnosti *Česká telekomunikační infrastruktura a.s.*

(3) Stavebník, nebo jím pověřená třetí osoba, je povinen pouze pro případ, že

a) existence a poloha *SEK*, jež je zakreslena v příloženém výřezu/výřezech z účelové mapy *SEK* společnosti *Česká telekomunikační infrastruktura a.s.* a nebo

b) toto *Vyjádření*, včetně Všeobecných podmínek ochrany *SEK*

nepředstavuje dostatečnou informaci pro záměr, pro který podal shora označenou žádost nebo pro zpracování projektové dokumentace stavby, která koliduje se *SEK*, nebo zasahuje do Ochranného pásma *SEK*, vyzvat písemně společnost *Česká telekomunikační infrastruktura a.s.* k upřesnění podmínek ochrany *SEK*, a to prostřednictvím zaměstnance společnosti *Česká telekomunikační infrastruktura a.s.* pověřeného ochranou sítě - Pavel Vlk, e-mail: pavel.vlk@cetin.cz (dále jen POS).

(4) Přeložení *SEK* zajistí její vlastník, společnost *Česká telekomunikační infrastruktura a.s.* Stavebník, který vyvolal překládku *SEK* je dle ustanovení § 104 odst. 17 zákona č. 127/2005 Sb., o elektronických komunikacích a o změně některých souvisejících zákonů povinen uhradit společnosti *Česká telekomunikační infrastruktura a.s.* veškeré náklady na nezbytné úpravy dotčeného úseku *SEK*, a to na úrovni stávajícího technického řešení.

(5) Pro účely přeložení *SEK* dle bodu (3) tohoto *Vyjádření* je stavebník povinen uzavřít se společností *Česká telekomunikační infrastruktura a.s.* Smlouvu o realizaci překládky *SEK*.

(6) Společnost *Česká telekomunikační infrastruktura a.s.* prohlašuje, že žadateli byly pro jím určené a vyznačené zájmové území poskytnuty veškeré, ke dni podání shora označené žádosti, dostupné informace o *SEK*.

(7) Žadateli převzetím tohoto *Vyjádření* vzniká povinnost poskytnuté informace a data užít pouze k účelu, pro který mu byla tato poskytnuta. Žadatel není oprávněn poskytnuté informace a data rozmnožovat, rozšiřovat, pronajímat, půjčovat či jinak užívat bez souhlasu společnosti *Česká telekomunikační infrastruktura a.s.* V případě porušení těchto povinností vznikne žadateli odpovědnost vyplývající z platných právních předpisů, zejména předpisů práva autorského.

V případě dotazů k *Vyjádření* lze kontaktovat společnost *Česká telekomunikační infrastruktura a.s.* na asistenční lince 238 461 111.

Přílohami *Vyjádření* jsou:

- Všeobecné podmínky ochrany *SEK* společnosti *Česká telekomunikační infrastruktura a.s.*
- Situační výkres (obsahuje zájmové území určené a vyznačené žadatelem a výřezy účelové mapy *SEK*)
- Informace k vytyčení *SEK*

Číslo jednací: 576186/17

Číslo žádosti: 0117 845 569

Vyjádření vydala společnost Česká telekomunikační infrastruktura a.s. dne: 30. 3. 2017.


Česká telekomunikační infrastruktura a.s.
Olšanská 2681/6
130 00 Praha 3
DIČ: CZ04084063


Všeobecné podmínky ochrany SEK společnosti Česká telekomunikační infrastruktura a.s.

I. Obecná ustanovení

1. Stavebník, nebo jím pověřená třetí osoba, je povinen při provádění jakýchkoliv činností, zejména stavebních nebo jiných prací, při odstraňování havárií a projektování staveb, řídit se platnými právními předpisy, technickými a odbornými normami (včetně doporučených), správnou praxí v oboru stavebnictví a technologickými postupy a učinit veškerá opatření nezbytná k tomu, aby nedošlo k poškození nebo ohrožení sítě elektronických komunikací ve vlastnictví společnosti Česká telekomunikační infrastruktura a.s. a je výslovně srozuměn s tím, že SEK jsou součástí veřejné komunikační sítě, jsou zajišťovány ve veřejném zájmu a jsou chráněny právními předpisy.
2. Při jakékoliv činnosti v blízkosti vedení SEK je stavebník, nebo jím pověřená třetí osoba, povinen respektovat ochranné pásmo SEK tak, aby nedošlo k poškození nebo zamezení přístupu k SEK. Při křížení nebo souběhu činností se SEK je povinen řídit se platnými právními předpisy, technickými a odbornými normami (včetně doporučených), správnou praxí v oboru stavebnictví a technologickými postupy. Při jakékoliv činnosti ve vzdálenosti menší než 1,5 m od krajního vedení vyznačené trasy podzemního vedení SEK (dále jen PVSEK) nesmí používat mechanizačních prostředků a nevhodného nářadí.
3. Pro případ porušení kterékoliv z povinností stavebníka, nebo jím pověřené třetí osoby, založené Všeobecnými podmínkami ochrany SEK společnosti Česká telekomunikační infrastruktura a.s. je stavebník, nebo jím pověřená třetí osoba, odpovědný za veškeré náklady a škody, které společnosti Česká telekomunikační infrastruktura a.s. vzniknou porušením jeho povinností.
4. V případě, že budou zemní práce zahájeny po uplynutí doby platnosti tohoto Vyjádření, nelze toto Vyjádření použít jako podklad pro vytyčení a je třeba požádat o vydání nového Vyjádření.
5. Bude-li žadatel na společnosti Česká telekomunikační infrastruktura a.s. požadovat, aby se jako účastník správního řízení, pro jehož účely bylo toto Vyjádření vydáno, vzdala práva na odvolání proti rozhodnutí vydanému ve správním řízení, pro jehož účely bylo toto Vyjádření vydáno, je povinen kontaktovat POS.

II. Součinnost stavebníka při činnostech v blízkosti SEK

1. Započetí činnosti je stavebník, nebo jím pověřená třetí osoba, povinen oznámit POS. Oznámení bude obsahovat číslo Vyjádření, k němuž se vztahují tyto podmínky.
2. Před započetením zemních prací či jakékoliv jiné činnosti je stavebník, nebo jím pověřená třetí osoba, povinen zajistit vyznačení tras PVSEK na terénu dle polohopisné dokumentace. S vyznačenou trasou PVSEK prokazatelně seznámí všechny osoby, které budou a nebo by mohly činnosti provádět.
3. Stavebník, nebo jím pověřená třetí osoba, je povinen upozornit jakoukoliv třetí osobu, jež bude provádět zemní práce, aby zjistila nebo ověřila stranovou a hloubkovou polohu PVSEK příčnými sondami, a je srozuměn s tím, že možná odchylka uložení středu trasy PVSEK, stranová i hloubková, činí +/- 30 cm mezi skutečným uložením PVSEK a polohovými údaji ve výkresové dokumentaci.
4. Při provádění zemních prací v blízkosti PVSEK je stavebník, nebo jím pověřená třetí osoba, povinen postupovat tak, aby nedošlo ke změně hloubky uložení nebo prostorového uspořádání PVSEK. Odkryté PVSEK je stavebník, nebo jím pověřená třetí osoba, povinen zabezpečit proti prověšení, poškození a odcizení.
5. Při zjištění jakéhokoliv rozporu mezi údaji v projektové dokumentaci a skutečností je stavebník, nebo jím pověřená třetí osoba, povinen bez zbytečného odkladu přerušit práce a zjištění rozporu oznámit POS. V přerušovaných pracích lze pokračovat teprve poté, co od POS prokazatelně obdržel souhlas k pokračování v pracích.
6. V místech, kde PVSEK vystupuje ze země do budovy, rozváděče, na sloup apod. je stavebník, nebo jím pověřená třetí osoba, povinen vykonávat zemní práce se zvýšenou mírou opatrnosti s ohledem na ubývající krytí nad PVSEK. Výkopové práce v blízkosti sloupů nadzemního vedení SEK (dále jen NVSEK) je povinen provádět v takové vzdálenosti, aby nedošlo k narušení jejich stability, to vše za dodržení platných právních předpisů, technických a odborných norem, správné praxi v oboru stavebnictví a technologických postupů.

7. Při provádění zemních prací, u kterých nastane odkrytí *PVSEK*, stavebník, nebo jím pověřená třetí osoba před zakrytím *PVSEK* vyzve *POS* ke kontrole. Zához je stavebník oprávněn provést až poté, kdy prokazatelně obdržel souhlas *POS*.

8. Stavebník, nebo jím pověřená třetí osoba, není oprávněn manipulovat s kryty kabelových komor a vstupovat do kabelových komor bez souhlasu společnosti *Česká telekomunikační infrastruktura a.s.*

9. Stavebník, nebo jím pověřená třetí osoba, není oprávněn trasu *PVSEK* mimo vozovku přejíždět vozidly nebo stavební mechanizací, a to až do doby, než *PVSEK* řádně zabezpečí proti mechanickému poškození. Stavebník, nebo jím pověřená třetí osoba, je povinen projednat s *POS* způsob mechanické ochrany trasy *PVSEK*. Při přepravě vysokého nákladu nebo mechanizace pod trasou *NVSEK* je stavebník, nebo jím pověřená třetí osoba, povinen respektovat výšku *NVSEK* nad zemí.

10. Stavebník, nebo jím pověřená třetí osoba, není oprávněn na trase *PVSEK* (včetně ochranného pásma) jakkoliv měnit niveletu terénu, vysazovat trvalé porosty ani měnit rozsah a konstrukci zpevněných ploch (např. komunikací, parkovišť, vjezdů aj.).

11. Stavebník, nebo jím pověřená třetí osoba, je povinen manipulační a skladové plochy zřizovat v takové vzdálenosti od *NVSEK*, aby činnosti na/v manipulačních a skladových plochách nemohly být vykonávány ve vzdálenost menší než 1m od *NVSEK*.

12. Stavebník, nebo jím pověřená třetí osoba, není oprávněn užívat, přemísťovat a odstraňovat technologické, ochranné a pomocné prvky *SEK*.

13. Stavebník, nebo jím pověřená třetí osoba, není oprávněn bez předchozího projednání jakkoliv manipulovat s případně odkrytými prvky *SEK*, zejména s ochrannou skříní optických spojek, optickými spojkami, technologickými rezervami či jakýmkoliv jiným zařízením *SEK*.

14. Stavebník, nebo jím pověřená třetí osoba, je povinen každé poškození či krádež *SEK* neprodleně od okamžiku zjištění takové skutečnosti, oznámit *POS* na telefonní číslo: 602 439 711 nebo v mimopracovní době na telefonní číslo 238 462 690.

III. Práce v objektech a odstraňování objektů

1. Stavebník, nebo jím pověřená třetí osoba, je povinen před zahájením jakýchkoliv prací v budovách a jiných objektech, kterými by mohl ohrozit stávající *SEK*, prokazatelně kontaktovat *POS* a zajistit u společnosti *Česká telekomunikační infrastruktura a.s.* bezpečné odpojení *SEK*.

2. Při provádění činností v budovách a jiných objektech je stavebník, nebo jím pověřená třetí osoba, povinen v souladu s právními předpisy, technickými a odbornými normami (včetně doporučených), správnou praxí v oboru stavebnictví a technologickými postupy provést mimo jiné průzkum vnějších i vnitřních vedení *SEK* na omítce i pod ní.

IV. Součinnost stavebníka při přípravě stavby

1. Pokud činností stavebníka, nebo jím pověřené třetí osoby, k níž je třeba povolení správního orgánu dle zvláštního právního předpisu, dojde k ohrožení či omezení *SEK*, je stavebník, nebo jím pověřená třetí osoba, povinen kontaktovat *POS* a předložit zakreslení *SEK* do příslušné dokumentace stavby (projektové, realizační, koordinační atp.).

2. V případě, že pro činnosti stavebníka, nebo jím pověřené třetí osoby, není třeba povolení správního orgánu dle zvláštního právního předpisu, je stavebník, nebo jím pověřená třetí osoba, povinen předložit zakreslení trasy *SEK* i s příslušnými kótami do zjednodušené dokumentace (katastrální mapa, plánec), ze které bude zcela patrná míra dotčení *SEK*.

3. Při projektování stavby, rekonstrukce či přeložky vedení a zařízení silových elektrických sítí, elektrických trakcí vlaků a tramvají, nejpozději však před zahájením správního řízení ve věci povolení stavby, rekonstrukce či přeložky vedení a zařízení silových elektrických sítí, elektrických trakcí vlaků a tramvají, je stavebník, nebo jím pověřená třetí osoba, povinen provést výpočet rušivých vlivů, zpracovat ochranná opatření a předat je POS.

4. Při projektování stavby, při rekonstrukci, která se nachází v ochranném pásmu radiových tras společnosti Česká telekomunikační infrastruktura a.s. a překračuje výšku 15 m nad zemským povrchem, a to včetně dočasných objektů zařízení stavenišť (jeřáby, konstrukce, atd.), nejpozději však před zahájením správního řízení ve věci povolení takové stavby, je stavebník nebo jím pověřená třetí osoba, povinen kontaktovat POS. Ochranné pásmo radiových tras v šíři 50m je zakresleno do situačního výkresu. Je tvořeno dvěma podélnými pruhy o šíři 25 m po obou stranách radiového paprsku v celé jeho délce, resp. 25 m kruhem kolem vysílacího radiového zařízení.

5. Pokud se v zájmovém území stavby nachází podzemní silnoproudé vedení (NN) společnosti Česká telekomunikační infrastruktura a.s. je stavebník, nebo jím pověřená třetí osoba, před zahájením správního řízení ve věci povolení správního orgánu k činnosti stavebníka, nebo jím pověřené třetí osoby, nejpozději však před zahájením stavby, povinen kontaktovat POS.

6. Pokud by navrhované stavby (produktovody, energovody aj.) svými ochrannými pásmy zasahovaly do prostoru stávajících tras a zařízení SEK, či do jejich ochranných pásem, je stavebník, nebo jím pověřená třetí osoba, povinen realizovat taková opatření, aby mohla být prováděna údržba a opravy SEK, a to i za použití mechanizace, otevřeného plamene a podobných technologií.

V. Křížení a souběh se SEK

1. Stavebník, nebo jím pověřená třetí osoba, je povinen v místech křížení PVSEK se sítěmi technické infrastruktury, pozemními komunikacemi, parkovacími plochami, vjezdy atp. ukládat PVSEK v zákonných předpisy stanovené hloubce a chránit PVSEK chráničkami s přesahem minimálně 0.5 m na každou stranu od hrany křížení. Chráničku je povinen utěsnit a zamezit vnikání nečistot.

2. Stavebník nebo jím pověřená třetí osoba, je výslovně srozuměn s tím, že v případě, kdy hodlá umístit stavbu sjezdu či vjezdu, je povinen stavbu sjezdu či vjezdu umístit tak, aby metalické kabely SEK nebyly umístěny v hloubce menší než 0,6 m a optické nebyly umístěny v hloubce menší než 1 m.

3. Stavebník, nebo jím pověřená třetí osoba, je povinen základy (stavby, opěrné zdi, podezdívky apod.) umístit tak, aby dodržel minimální vodorovný odstup 1,5 m od krajního vedení, případně kontaktovat POS.

4. Stavebník, nebo jím pověřená třetí osoba, není oprávněn trasy PVSEK znepřístupnit (např. zabetonováním).

5. Stavebník, nebo jím pověřená třetí osoba, je při křížení a souběhu stavby nebo sítě technické infrastruktury s kabelovodem povinen zejména:

- pokud plánované stavby nebo trasy sítě technické infrastruktury budou umístěny v blízkosti kabelovodu ve vzdálenosti menší než 2 m nebo při křížení kabelovodu ve vzdálenosti menší než 0,5 m nad nebo kdekoliv pod kabelovodem, předložit POS zakreslení v příčných řezech,
- do příčného řezu zakreslit také profil kabelové komory v případě, kdy jsou sítě technické infrastruktury či stavby umístěny v blízkosti kabelové komory ve vzdálenosti menší než 2 m,
- neumísťovat nad trasou kabelovodu v podélném směru sítě technické infrastruktury,
- předložit POS vypracovaný odborný statický posudek včetně návrhu ochrany tělesa kabelovodu pod stavbou, ve vjezdu nebo pod zpevněnou plochou,
- nezakrývat vstupy do kabelových komor, a to ani dočasně,
- projednat s POS, nejpozději ve fázi projektové přípravy, jakékoliv výkopové práce, které by mohly být vedeny v úrovni či pod úrovní kabelovodu nebo kabelové komory a veškeré případy, kdy jsou trajektorie podvrtní a protlaků ve vzdálenosti menší než 1,5 m od kabelovodu.

Příloha k *Vyjádření* 576186/17

Číslo žádosti: 0117 845 569

Informace k vytyčení *SEK*

V případě požadavku na vytyčení *PVSEK* společnosti *Česká telekomunikační infrastruktura a.s.* se, prosím, obraťte na společnosti uvedené níže.

Česká telekomunikační infrastruktura a.s. - středisko Morava jih

se sídlem: Olšanská 2681/6, Praha 3, PSČ 13000

IČ: 04084063

DIČ: CZ04084063

kontakt: tel: 238462110 obslužná doba po-pa 7 - 15 hod

Vegacom, a.s. - výhradní dodavatel společnosti Česká telekomunikační infrastruktura a.s.

se sídlem: Novodvorská 1010/14, 142 01 Praha 4

IČ: 25788680

DIČ: CZ25788680

kontakt: Luboš Bodzík, mobil: 603855439, e-mail: bodzik@vegacom.cz

Jaromír Kovalčík (pro okres Hodonín), mobil: 725936197, e-mail: kovalcik@vegacom.cz

CONTENT, s.r.o.

se sídlem: Karlov 1246, 594 01 Velké Meziříčí, pobočka: Okružní 28/18, 591 01 Žďár nad Sázavou

IČ: 63492164

DIČ: CZ63492164

kontakt: Martin Kalina, tel/fax: 566521721, mobil: 777702117, e-mail: kalina@content-vm.cz, vytycenisiti@seznam.cz

ELTEKO, spol. s r.o.

se sídlem: bří Jaroňků 4063, 760 01 Zlín

IČ: 46342401

DIČ:

kontakt: Pavel Hrabovský, mobil: 603 226 502, e-mail: vytycovani@seznam.cz

Jiří Novotný, Montáž, údržba a servis tel.sítí - okr. Třebíč, Znojmo

se sídlem: Akad. Práta 524, 675 55 Hrotovice, okr. Třebíč

IČ: 72377259

DIČ:

kontakt: Jiří Novotný, tel.: 568860888, mobil: 777318588, e-mail: novotny.hrotovice@seznam.cz

Josef Joura

se sídlem: Okřešice 53, okres Třebíč, 674 01

IČ: 88282091

DIČ: CZ6312180820

kontakt: Josef Joura, mobil: 602578674, e-mail: josefjoura@seznam.cz

Karel Horský

se sídlem: Poličská 877/36, 568 02 Svitavy - Předměstí

IČ: 01377841

DIČ:

kontakt: Karel Horský, mobil: 602 483 023, e-mail: k.horsky.sy@gmail.com

Radim Zabloudil

se sídlem: Tábor 2356/28a, 602 00 Brno - Žabovřesky

IČ: 74899589

DIČ: CZ6210151585

kontakt: Radim Zabloudil, mobil: 602760276, e-mail: radim.zabloudil@seznam.cz

Sitel, spol. s r.o., oblast Brno

se sídlem: Vinohradská 74, 618 00 Brno-Černovice

IČ: 44797320

DIČ: CZ 44797320

kontakt: Vladimír Holík, mobil: 602171192, e-mail: vholik@sitel.cz

Příloha k *Vyjádření* 576186/17

Číslo žádosti: 0117 845 569

STRATEL Telekomunikace s.r.o.

se sídlem: Rozdrojovice 112, 664 34 Brno-venkov

IČ: 26259427

DIČ: CZ26259427

kontakt: Daniel Stráský, tel/fax: 546221222, mobil: 602770022, e-mail: stratel@stratel.cz

TEMO Brno s.r.o

se sídlem: Hutařova 21, 612 00 Brno

IČ: 49436821

DIČ:

kontakt: Milan Král, tel.: 541216221, fax: 541213221, mobil: 602544583, e-mail: vytycenio2@centrum.cz

UniCab, s.r.o.,

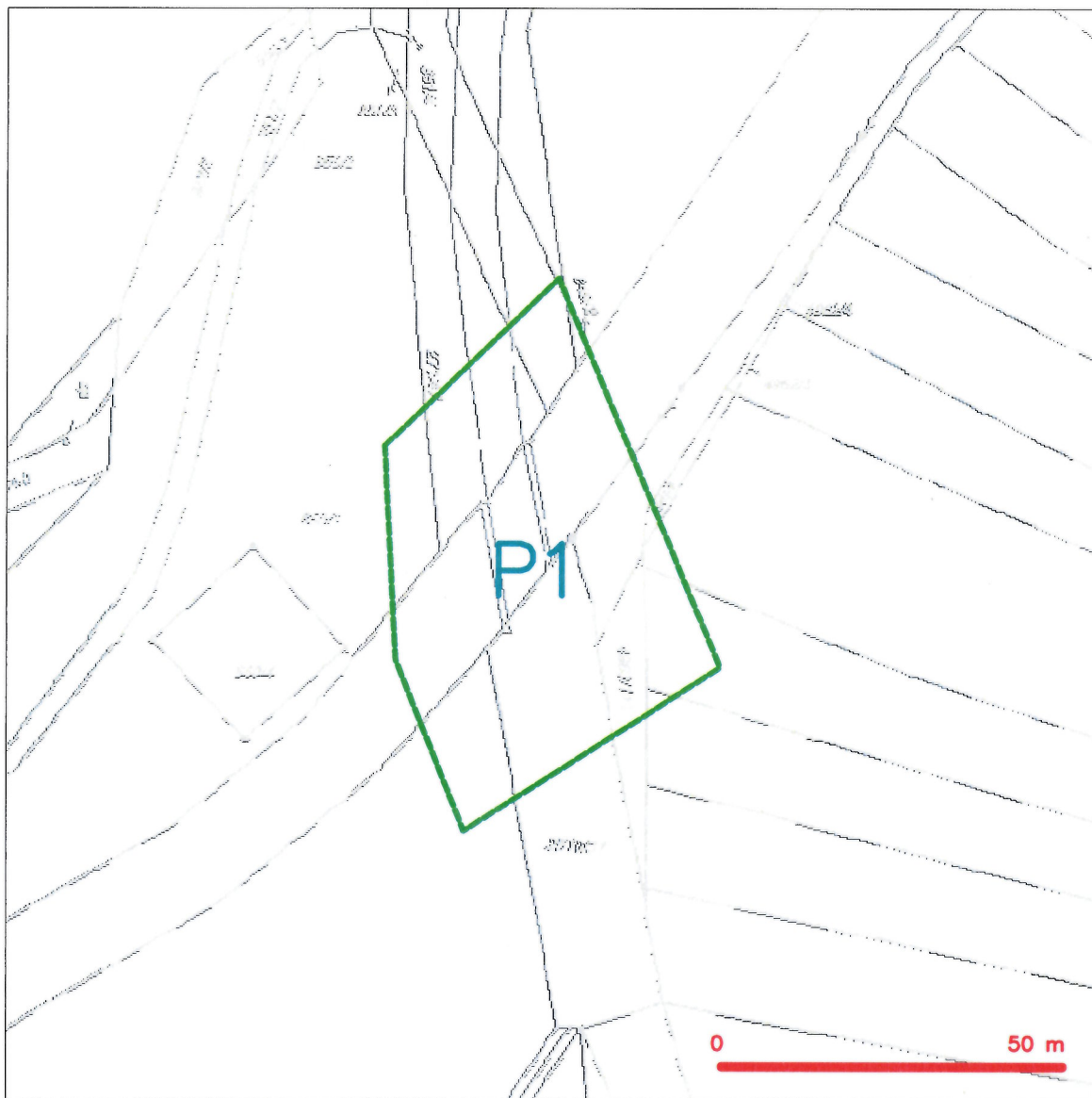
se sídlem: Švehlova 44, 664 00 Šlapanice

IČ: 26961873

DIČ: CZ26961873

kontakt: Ing. Karel Kopecký, tel.: 548220344, fax: 548220343, mobil: 775590265, e-mail: kopecky@unicab.cz

SITUAČNÍ VÝKRES - ZÁJMOVÉ ÚZEMÍ

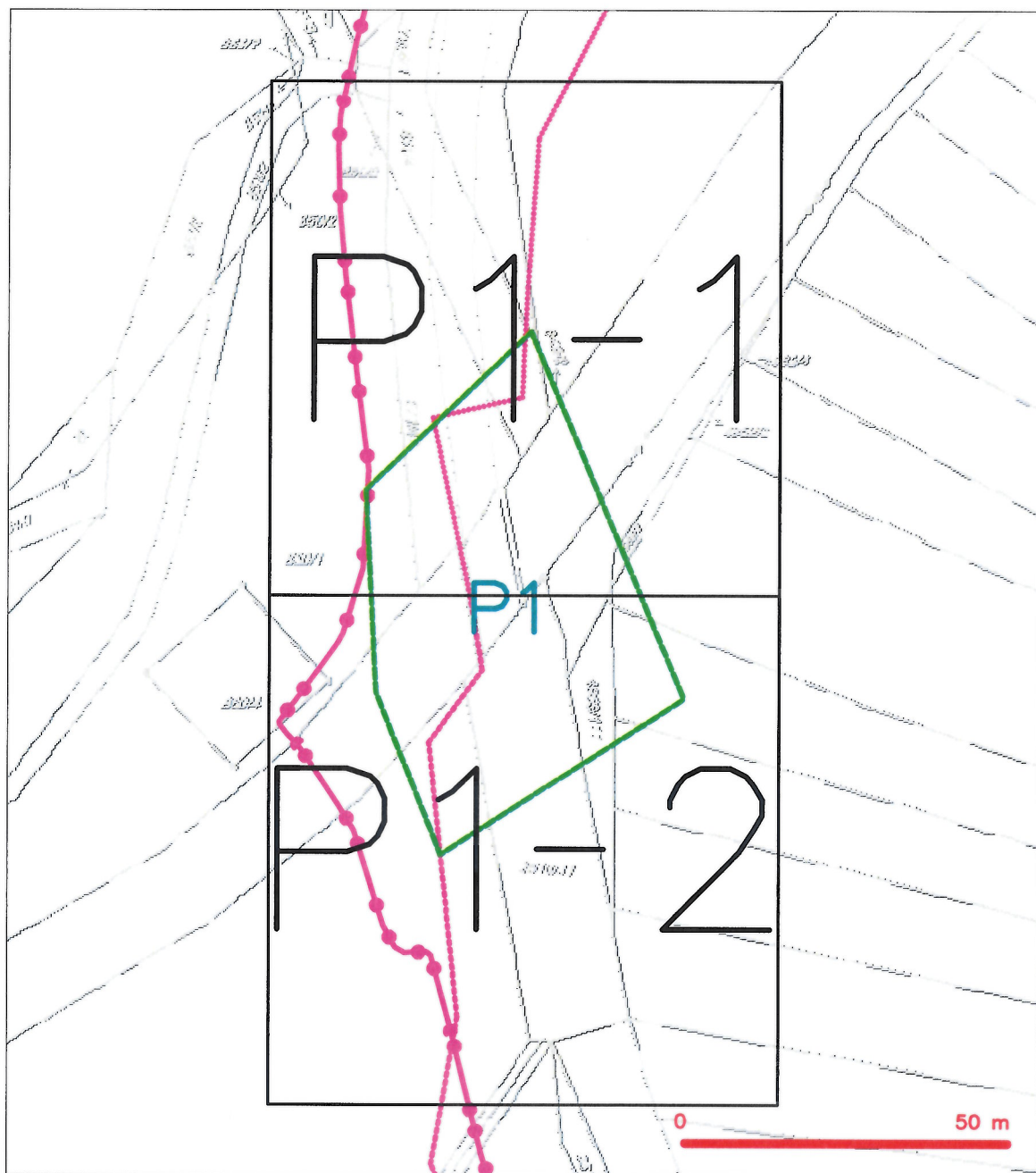


LEGENDA

----- hranice zájmového území k vyjádření


Česká telekomunikační infrastruktura a.s.
Olšanská 2681/6
130 00 Praha 3
DIČ: CZ04084063
96

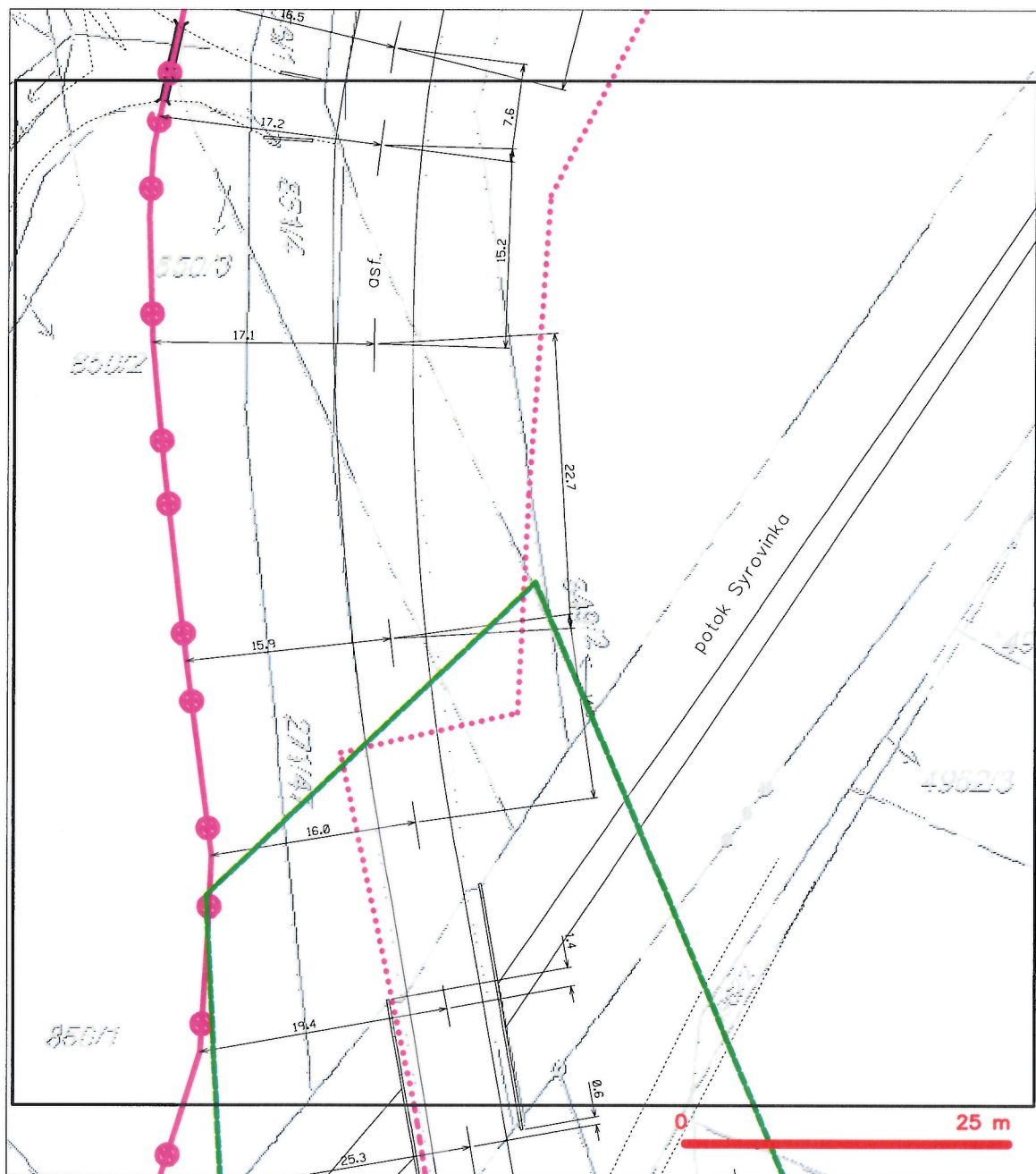
SITUAČNÍ VÝKRES - POLYGON 1



LEGENDA

	hranice zájmového území k vyjádření		nezaměřený průběh optického kabelu, HDPE trubky nebo souběh optického a metalického kabelu
	NV přípojka, území s NV přípojkou CETIN		radiové sítě, ochranné pásmo radiové sítě
	zaměřený průběh metalického kabelu		nadzemní sítě
	zaměřený průběh optického kabelu, HDPE trubky nebo souběh optického a metalického kabelu		neprůhledované sítě
	nezaměřený průběh metalického kabelu		podzemní sítě cizí
	nadzemní sítě cizí		sítě s NV
			kolektor, kabelovod

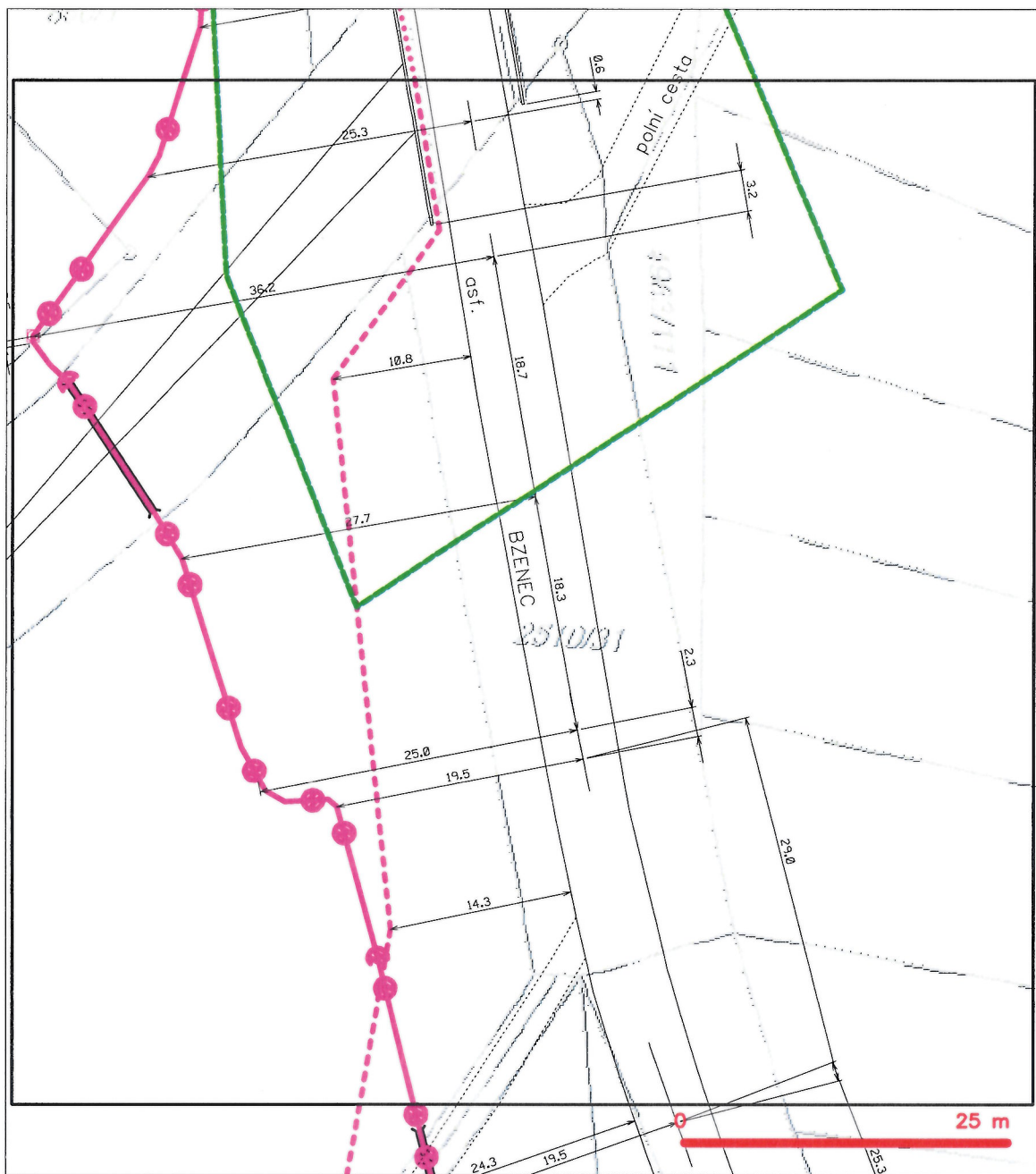
SITUAČNÍ VÝKRES - POLYGON 1, list kladu P1-1



LEGENDA

- | | | | |
|--|--|--|--|
| | hranice zájmového území k vyjádření | | nezaměřený průběh optického kabelu, HDPE trubky |
| | NV přípojka, území s NV přípojkou CETIN | | nezaměřený průběh optického a metalického kabelu |
| | zaměřený průběh metalického kabelu | | radiové síť, ochranné pásmo radiové sítě |
| | zaměřený průběh optického kabelu, HDPE trubky | | nadzemní síť |
| | nezaměřený průběh optického a metalického kabelu | | neprůvazované síť |
| | nezaměřený průběh metalického kabelu | | podzemní síť cizí |
| | nadzemní síť cizí | | síť s NV |
| | | | koléktor, kabelovod |

SITUAČNÍ VÝKRES - POLYGON 1, list kladu P1-2



LEGENDA

- | | | | |
|--|---|--|---|
| | hranice zájmového území k vyjádření | | nezaměřený průběh optického kabelu, HDPE trubky |
| | NV přípojka, území s NV přípojkou CETIN | | nebo souběh optického a metalického kabelu |
| | zaměřený průběh metalického kabelu | | radiové síť, ochranné pásmo radiové sítě |
| | zaměřený průběh optického kabelu, HDPE trubky | | nadzemní síť |
| | nebo souběh optického a metalického kabelu | | nepravoúhlá síť |
| | nezaměřený průběh metalického kabelu | | podzemní síť cizí |
| | nadzemní síť cizí | | síť s NV |
| | | | kolektor, kabelovod |

Linio Plan, s.r.o.
Ing. Jana Řmotová
Sochorova 3178/23
616 00 Brno

Číslo jednací 1201705233

Datum 30.3.2017

Vyřizuje Jiří Klváček

telefon +420 724 013 705

e-mail Jiri.Klvacek@cdt.cz

Věc: **Souhrnné stanovisko k existenci komunikačního vedení a zařízení ve správě ČD - Telematika a.s. k předprojektové přípravě, studii.**

Název stavby: **Most ev.č. 46-003 Bzenec**

Při realizaci výše uvedené stavby **NEDOJDE** ke styku se sítí elektronických komunikací, která je chráněna ochranným pásmem dle §102 zák. č. 127/2005 Sb., o elektronických komunikacích.

Toto vyjádření platí pouze pro dokumentaci ověřenou společností ČD - Telematika a.s. a pro rozsah prací na ní vyznačených.

Vyjádření je platné pouze pro zájmové území vyznačené žadatelem včetně důvodu stanoveného žadatelem.

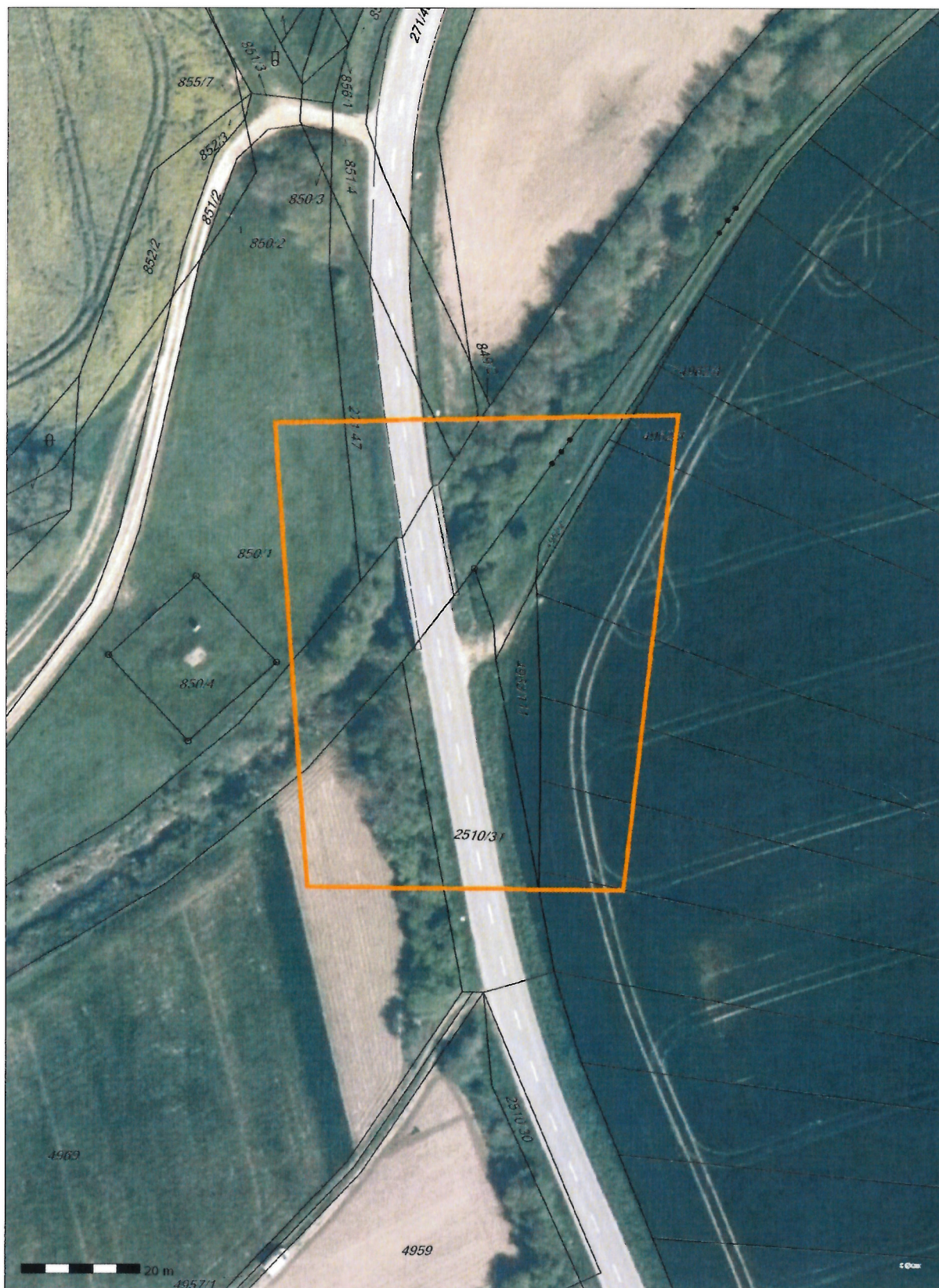
Vyjádření pozbývá platnosti dne 30.3.2019

ČD - Telematika a.s.
Pernerova 2819/2a
130 00 Praha 3

www.cdt.cz

ČD - Telematika a.s. | akciová společnost | Korespondenční adresa: Pod Tábořem 369/8a | 190 00 Praha 9 | tel.: +420 972 225 555

Sídlo společnosti: Pernerova 2819/2a | 130 00 Praha 3 | IČ: 61459445 | DIČ: CZ61459445 | Vedená u Městského soudu v Praze, spisová značka B 8938



Zákres zájmového území

Dotčená k.ú.:

KÚ: Bzenec (617270), Těmice u Hodonína (765872)

Dotčené pozemky:

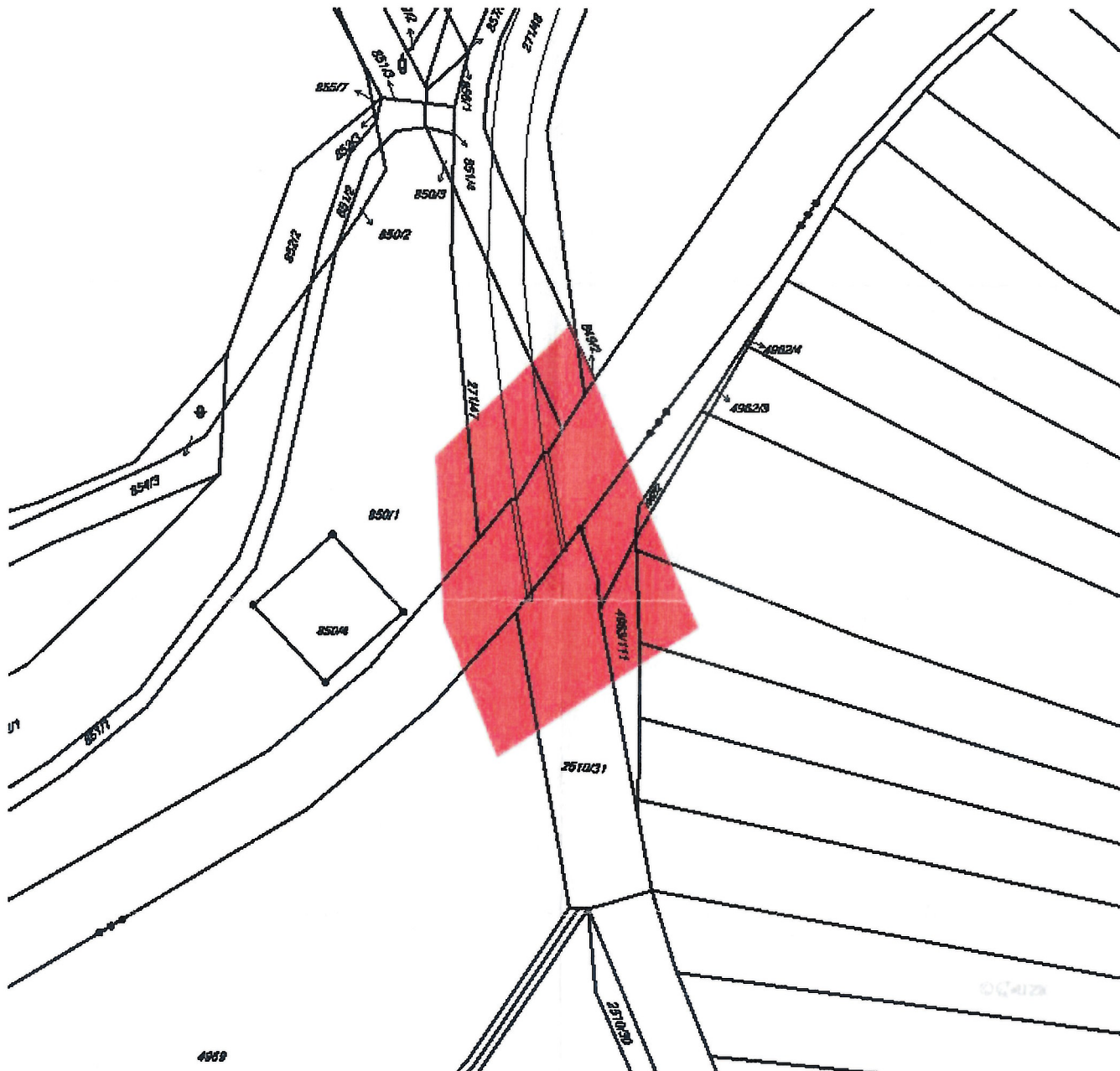
Těmice u Hodonína [765872], č.p.624/1

MO - SEM Praha
Zastoupená Ing. Darinou DOSTÁLOVOU

Oddělení ochrany územních zájmů
V zájmovém prostoru dle přiložené dokumentace
OOÚZ Praha neneviduje inženýrské sítě nebo zařízení
ACR. Toto stanovisko platí po dobu dvou let, ale není
souhlasem pro potřeby územního řízení
nebo stavebního povolení

Ev.č. 492/6/1486/2015 - P201

V Brně dne: 4.4.2017



Tato žádost byla vygenerována službou e-UtilityReport, kterou provozuje HRDLÍČKA spol. s r. o.

Více informací o službě naleznete na <http://www.mawis.eu>. V případě dotazu či zájmu o příjem žádosti elektronickou cestou, kontaktujte zákaznické centrum: tel.: +420 251 618 458, e-mail: info@mawis.eu



NOEL, s.r.o.
Na Pískách 3
695 01 Hodonín
tel.: +420 518 359 635

IČ: 48908991
DIČ: CZ48908991
OR Brno, oddíl C, vložka 57365

e-mail : mlcochova@noel.cz

Linio Plan, s.r.o.
Sochorova 23
616 00 Brno

žádost dne
3.3.2017

naše značka
335/OST

vyřizuje
Ing. Mlčochová/721 884 661

Hodonín
5.4.2017

Vyjádření k existenci Televizních Kabelových Rozvodů v Bzenci

K projektové dokumentaci pro akci „*Most ev.č.426-003 Bzenec*“ vydáváme na základě předložené dokumentace toto vyjádření:

Vzhledem k tomu, že společnost NOEL, s.r.o. Hodonín není správcem sítě v k.ú.Bzenec, nemáme k akci námitek.

NOEL
Na Pískách 3, 695 01 HODO
Tel.:518 359635 Fax:518 359635
IČ 48908991 DIČ CZ48908991

.....
Ing. Mlčochová Martina
NOEL s.r.o. Hodonín



Vodovody a kanalizace Hodonín, a.s.
Purkyňova 2933/2
695 11 Hodonín

Vyřizuje: oddělení VHR
Ing. Irena Nosková
Tel: 518 305 929

Vyjádření k existenci sítě

Číslo žádosti	20170231
---------------	----------

Žadatel					
Název organizace	Linioplan s.r.o.	IČ	27738809		
Příjmení, jméno, titul	Řmotová Jana Ing.				
Obec	Brno	PSC	61600		
Ulice / č.p. / č.o./	Sochorova 3178/23				
E-mail	jana.rmotova@linioplan.cz	Telefon	721639779	Fax	

Stavebník					
Název organizace	Linioplan s.r.o.	IČ	27738809		
Příjmení, jméno, titul	Řmotová Jana Ing.				
Obec	Brno	PSC	61600		
Ulice / č.p. / č.o./	Sochorova 3178/23				
E-mail	jana.rmotova@linioplan.cz	Telefon	721639779	Fax	

Vyjádření	
<p>Ve vyznačeném území se nenachází vodohospodářská zařízení (vodovod a kanalizace včetně objektů na nich) v provozování naší a.s. ani ochranné pásmo ČOV a pásmo hygienické ochrany vodního zdroje. Ostatní inženýrské sítě a plánované inženýrské sítě je nutno ověřit na příslušné obci, městu, příp. u dalších vlastníků.</p> <p>Toto stanovisko slouží pouze k existenci inženýrských sítí jako podklad pro informaci o území a ke zpracování příslušné projektové dokumentace, nikoli jako stanovisko k územnímu a stavebnímu řízení nebo změně užívání stavby nebo změně využití území.</p> <p>V případě požadavku připojit se na veřejný vodovod nebo kanalizaci je nutno možnost připojení projednat s technikem naší a.s.</p> <p>V případě, že bude možno se napojit na vodovod nebo kanalizaci, bude nutno doložit projekt vodovodní a kanalizační přípojky včetně kompletního projektu napojovaného objektu. Projekt musí být zpracován v rozsahu typu řízení (např. územní a stavební řízení, ohlášení stavby, apod. – dle stavebního zákona č.183/2006 Sb.).</p> <p>Při návrhu je nutno respektovat prostorovou normu ČSN 73 6005, ČSN 75 6101 a ČSN 75 5411 a související platné normy a zákon č.76/2006 Sb., kterým se mění z.č.274/2001 Sb., Zákon o vodovodech a kanalizacích a platné Hodonínské standardy pro vodovodní a kanalizační síť naší a. s. – viz. www.vak-hod.cz a platný právní řád ČR.</p> <p>Existenci sítí je nutno aktualizovat po 1 roce od data vydání tohoto stanoviska.</p>	
Zájmové území	(viz. příloha)

		Příloha č.1	
Obec	Bzenec	k žádosti	20170231



Legenda

KANALIZACE	VODOVOD
<p>potrubí podle majetku</p> <p>v majetku a.s.</p> <p>v majetku a.s. neprovozované</p> <p>cizí - provozované a.s.</p> <p>cizí - neprovozované a.s.</p> <p>šachta</p> <p>atypická šachta</p> <p>odlehčovací komora</p>	<p>přivaděč provozované</p> <p>rozvodná síť</p> <p>neprovozované</p> <p>hydrant</p> <p>P 1 - požární + číslo</p>

Žadatel uděluje společnosti VAK Hodonín, a.s. souhlas, aby ve smyslu ustanovení §11 zákona č. 101/2000 Sb. shromáždil a zpracoval osobní údaje žadatele nebo stavebníka uvedené v této žádosti. K jiným účelům nebude těchto údajů použito.

Vystaveno dne 11. 4. 2017

Platnost do 11. 4. 2018



E.ON Servisní, s.r.o., F. A. Gerstnera 2151/6, 370 49 České Budějovice

Linio Plan, s.r.o.
Jana Řmotová
Sochorova /23
61600 Brno

Hodonín 30.03.2017

E.ON Servisní, s.r.o.

RCDS Hodonín
Husova 3947/1
695 42 Hodonín
www.eon.cz

Eva Opršalová
T +420-54514-5249
eva.oprsalova@eon.cz

Naše značka
E7456-16172920

Vyjádření o existenci zařízení distribuční soustavy (elektrická síť) ve vlastnictví E.ON Distribuce, a.s. a podmínkách práce v jeho blízkosti.

Investor stavby: Linio Plan, s.r.o.
Název stavby: Most ev.č. 426-003 Bzenec
Místo stavby: KÚ Bzenec (617270), Těmice u Hodonína
(765872), žadatelem vyznačené zájmové území

Toto vyjádření slouží pro informaci o stávajícím elektrickém zařízení distribuční soustavy vlastněném a provozovaném společností E.ON Distribuce, a.s. a je vyjádřením k územnímu a stavebnímu řízení.

Vyjádření nenahrazuje a neuvádí připojovací podmínky.

V případě, že požadujete připojení nového odběrného místa, resp. zvýšení rezervovaného příkonu a doposud jste nepodali žádost, obraťte se na zákaznickou linku 800 77 33 22.

V zájmovém území se nenachází žádné zařízení ve vlastnictví E.ON Distribuce, a.s.

Číslo žádosti: 16172920

Sídlo společnosti:
F.A. Gerstnera 2151/6
370 49 České Budějovice
Společnost je zapsána
v Obchodním rejstříku
vedeném Krajským soudem
v Českých Budějovicích,
oddíl C, vložka 15066
IČ: 257 33 591
DIČ: CZ25733591



Pozor ! Vyjádření má platnost 12 měsíců do 30.03.2018.

S přátelským pozdravem

E.ON Servisní, s.r.o.

E.ON Servisní, s.r.o.
F. A. Gerstnera 2151/6
370 49 České Budějovice
IČ: 25186213, DIČ: CZ25186213

033

Příloha: Orazítkovaná situace



Vodovody a kanalizace Hodonín, a.s.
Purkyňova 2933/2
695 11 Hodonín

Vyřizuje: oddělení VHR
Ing. Irena Nosková
Tel: 518 305 929

Vyjádření k existenci sítě

Číslo žádosti	20170231	
---------------	----------	--

Žadatel						
Název organizace	Linioplan s.r.o.	IČ	27738809			
Příjmení, jméno, titul	Řmotová Jana Ing.					
Obec	Brno	PSČ	61600			
Ulice / č.p. / č.o./	Sochorova 3178/23					
E-mail	jana.rmotova@linioplan.cz	Telefon	721639779	Fax		

Stavebník					
Název organizace	Linioplan s.r.o.	IČ	27738809		
Příjmení, jméno, titul	Řmotová Jana Ing.				
Obec	Brno	PSČ	61600		
Ulice / č.p. / č.o./	Sochorova 3178/23				
E-mail	jana.rmotova@linioplan.cz	Telefon	721639779	Fax	

Vyjádření	
<p>Ve vyznačeném území se nenachází vodohospodářská zařízení (vodovod a kanalizace včetně objektů na nich) v provozování naší a.s. ani ochranné pásmo ČOV a pásmo hygienické ochrany vodního zdroje. Ostatní inženýrské sítě a plánované inženýrské sítě je nutno ověřit na příslušné obci, městu, příp. u dalších vlastníků.</p> <p>Toto stanovisko slouží pouze k existenci inženýrských sítí jako podklad pro informaci o území a ke zpracování příslušné projektové dokumentace, nikoli jako stanovisko k územnímu a stavebnímu řízení nebo změně užívání stavby nebo změně využití území.</p> <p>V případě požadavku připojit se na veřejný vodovod nebo kanalizaci je nutno možnost připojení projednat s technikem naší a.s.</p> <p>V případě, že bude možno se napojit na vodovod nebo kanalizaci, bude nutno doložit projekt vodovodní a kanalizační přípojky včetně kompletního projektu napojovaného objektu. Projekt musí být zpracován v rozsahu typu řízení (např. územní a stavební řízení, ohlášení stavby, apod. – dle stavebního zákona č. 183/2006 Sb.).</p> <p>Při návrhu je nutno respektovat prostorovou normu ČSN 73 6005, ČSN 75 6101 a ČSN 75 5411 a související platné normy a zákon č. 76/2006 Sb., kterým se mění z.č.274/2001 Sb., Zákon a vodovodech a kanalizacích a platné Hodonínské standardy pro vodovodní a kanalizační síť naší a. s. – viz. www.vak-hod.cz a platný právní řád ČR.</p> <p>Existenci sítí je nutno aktualizovat po 1 roce od data vydání tohoto stanoviska.</p>	
Zájmové území	(viz. příloha)

		Příloha č.1	
Obec	Bzenec	k žádosti	20170231



Legenda

KANALIZACE		VODOVOD	
	potrubí podle majetku v majetku a.s.		přivaděč provozované
	v majetku a.s. neprovozované		rozvodná síť
	cizí - provozované a.s.		neprovozované
	cizí - neprovozované a.s.		hydrant
	šachta		P 1 - požární + číslo
	atypická šachta		
	odlehčovací komora		

Žadatel uděluje společnosti VAK Hodonín, a.s. souhlas, aby ve smyslu ustanovení §11 zákona č. 101/2000 Sb. shromáždil a zpracoval osobní údaje žadatele nebo stavebníka uvedené v této žádosti. K jiným účelům nebude těchto údajů použito.

Vystaveno dne 11. 4. 2017

Platnost do 11. 4. 2018



PRO SPOLEČNÉ ZÁŽITKY

Vyřizuje: Dundáček Petr

E-mail: petr.dundacek@t-mobile.cz

Linio Plan, s.r.o.
Jana Řmotová
Sochorova 23
61600 Brno

Naše značka: E11699/17

V Praze dne: 30.3.2017

Vyjádření a stanovení podmínek pro udělení souhlasu s umístěním stavby v ochranném pásmu sítě technické infrastruktury (TI) společnosti T-Mobile Czech Republic a.s.

Vydané podle § 101 ZÁKONA Č. 127/2005 Sb., o elektronických komunikacích a o změně některých souvisejících zákonů (zákon o elektronických komunikacích – dále jen ZEK), ve znění pozdějších předpisů a §161 zákona č. 183/2006 Sb., o územním plánování a stavebním řádu (stavební zákon) či dle dalších příslušných právních předpisů

Věc: Most ev.č. 426-003 Bzenec

Stupeň: Jiný důvod

Na základě předložených projektových podkladů dáváme **souhlasné stanovisko k vydání Územního souhlasu / rozhodnutí (Stavebního povolení) a následně souhlas s realizací stavby.**

Dle předložených dokladů nedojde ke kolizi s technickou infrastrukturou společnosti **T-Mobile Czech Republic a.s.**

Toto stanovisko má platnost 1 rok.

Vydané stanovisko nelze prodloužit. Po uplynutí platnosti zadejte žádost o nové stanovisko.

T-Mobile
T-Mobile Czech Republic a.s.
Tomčikova 2144/1
148 00 Praha 4
IČ 649 49 681, DIČ CZ64949681

Ochrana sítí
Technologický úsek



Příloha č. 1

Rekapitulace žádosti o vyjádření k existenci sítě elektronických komunikací

Číslo žádosti: **E11699/17**
Název stavby / akce: **Most ev.č. 426-003 Bzenec**
Datum podání žádosti: **30.3.2017**
Důvod žádosti: **Jiný důvod**
Popis jiného důvodu žádosti: **Existence sítí**
Poznámka:

Žadatel

Firma / organizace: **Linio Plan, s.r.o.**
IČ: **27738809**
DIČ:
Kontaktní osoba: **Jana Řmotová**
Adresa: **Sochorova 23**
Město / obec: **Brno**
PSČ: **61600**
Stát:
E-mail: **jana.rm otova@linioplan.cz**
Telefonní číslo: **+420603899309**

Stavebník

Firma / organizace:
Kontaktní osoba:
Adresa:
Město / obec:
PSČ:
Stát:
E-mail:
Telefonní číslo:

Stavba

Výška nad terénem (metry): **0 m**
Projektant:
Druh stavby: **Ostatní**
Hodnota projektu:
Měsíc zahájení stavby:
Měsíc ukončení stavby:

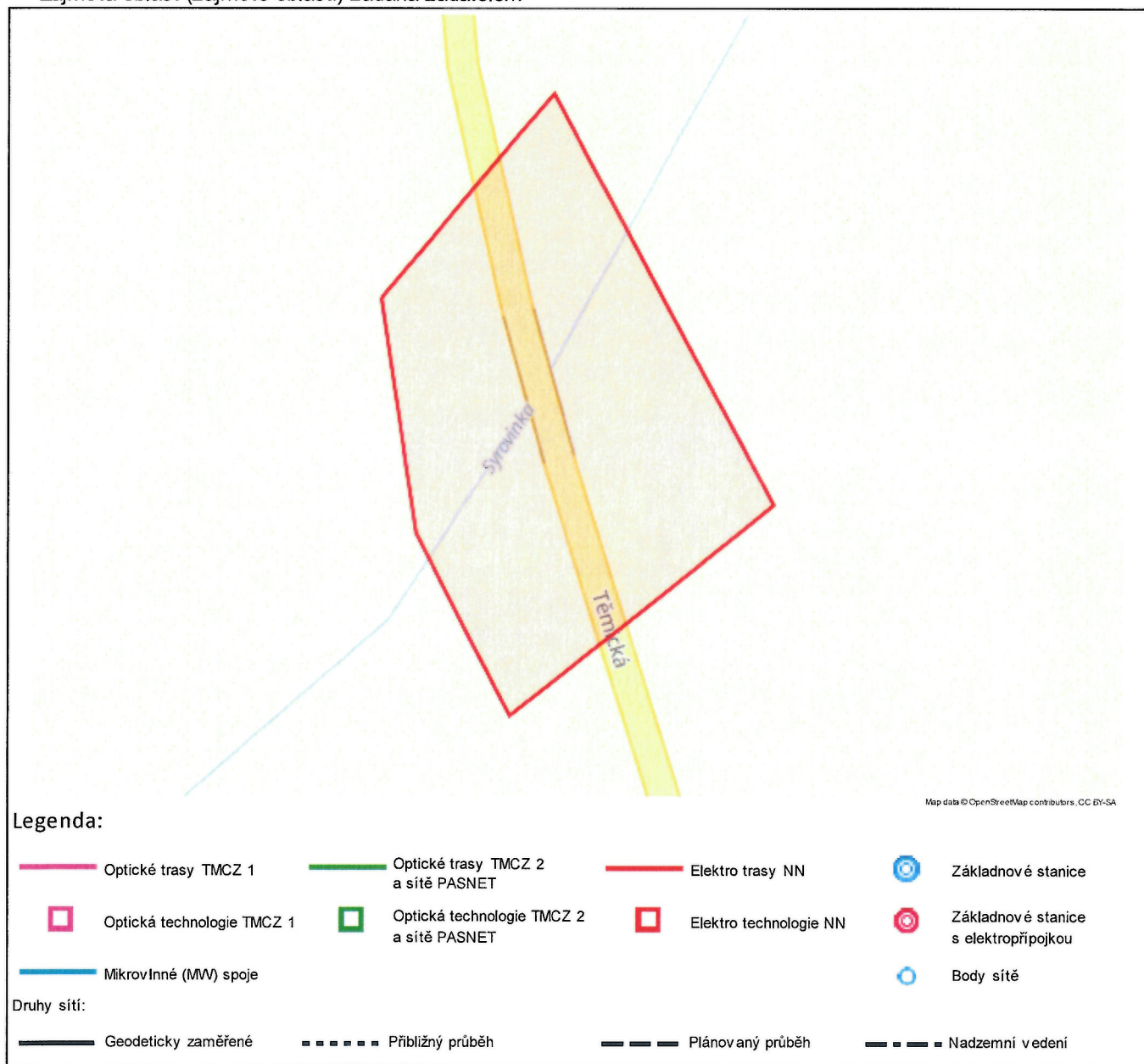
Odeslání stanoviska

E-mail: **jana.rm otova@linioplan.cz**

Příloha č. 2

Situační plán

Zájmová oblast (zájmové oblasti) zadaná žadatelem



Geometrie zájmové oblasti (zájmových oblastí) žádosti ve formátu WKT a souřadnicovém systému S-JTSK. Zkopírováním textu lze geometrii zobrazit v jakémkoli softwaru podporujícím formát WKT.

POLYGON((-553559.7273 -1188523.0481,-553534.3273 -1188498.7065,-553510.5148 -1188555.3273,-553548.0856 -1188579.669,-553558.1398 -1188554.269,-553559.7273 -1188523.0481))

**Linio Plan, s.r.o.
Sochorova 23
Brno
616 00**VÁŠ DOPIS ČJ.
SPU 098890/2017ČÍSLO JEDNACÍ
LCR957/001786/2017

SPISOVÁ ZNAČKA

DATUM
20.4.2017VYŘIZUJE
Ing.HudečekTELEFON
956957122MOBIL
+420724523981E-MAIL
vlastimil.hudecek@lesycr.cz Věc : **„Most ev. č. 426-000, k.ú. Těmice u Hodonína“ – sdělení**

Na základě prostudování předložených podkladů sděluje správce drobných vodních toků, že v zájmovém území se nenacházejí vodní toky ani pozemky ve správě Lesů ČR, s.p. . ST-OPM Vsetín. Z tohoto důvodu nemáme k navrhované stavbě žádné připomínky.

S pozdravem



Ing. Dagmar Vašíková
vedoucí pracoviště Luhačovice

Lesy České republiky, s.p. [05]
se sídlem Přemyslova 1106/19, Nový Hradec Králové
500 08 Hradec Králové
IČ: 42196451, DIČ: CZ42196451
Správa toků – oblast povodí Moravy
U Skláren 781, 755 01 Vsetín



Linio Plan, s. r. o.
Sochorova 23
616 00 BRNO

VÁŠ DOPIS ZNAČKY/ZE DNE /	NAŠE ZNAČKA PM019335/2017-203/Fi	VYŘIZUJE Ing. Lenka Fikarová +420 541 637 292 fikarova@pmo.cz	MÍSTO/DATUM Brno 19.5.2017
------------------------------	-------------------------------------	--	-------------------------------

Most ev.č. 426-003 Bzenec – existence inženýrských sítí
(k.ú. Bzenec; ORP Kyjov; kraj Jihomoravský; ČHP 4-13-02)

Sdělení správce povodí

Na základě předložené situace Vám sdělujeme, že předmětný most kříží významný vodní tok Syrovinka (IDVT 101 00407) ve správě Povodí Moravy, s.p., správce ZSM, provoz Veselí n/M.

Veškerá projektová dokumentace stavby nám bude předložena k vyjádření.

Upozorňujeme, že veškeré vodní toky lze lokalizovat na Vodohospodářském informačním portálu Ministerstva zemědělství - <http://voda.gov.cz/portal/cz/>.

Povodí Moravy, s.p.
602 00 Brno, Dřevařská 11
IČO:70890013, DIČ:CZ70890013
-13-


Ing. Pavel Bíza
vedoucí útvaru správy povodí